

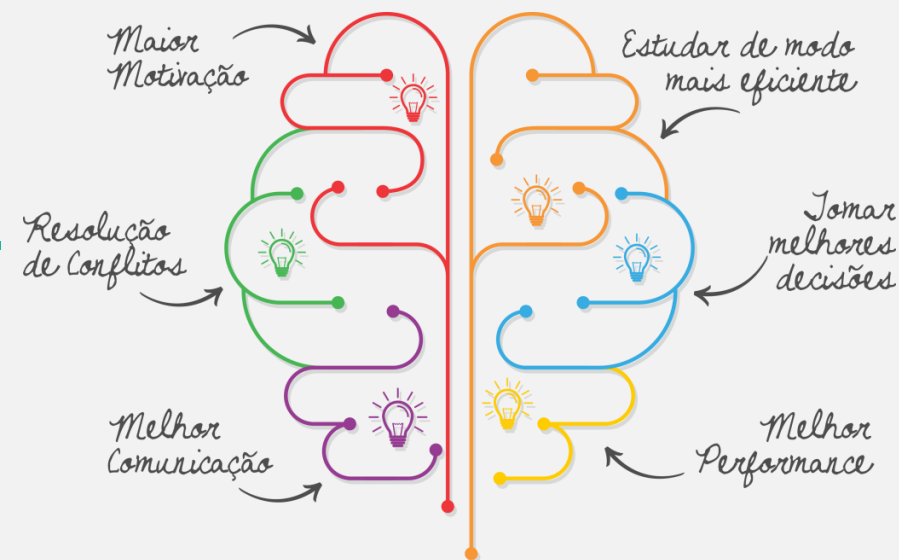
# amigáve!

# MENTE!



Pearson

A coleção **Amigável Mente**  
é uma ferramenta de  
desenvolvimento de **competências**  
**socioemocionais**  
para escolares (4<sup>o</sup>, 5<sup>o</sup> e 6<sup>o</sup> anos).



**\*7<sup>o</sup>, 8<sup>o</sup> e 9<sup>o</sup> em 2020.**

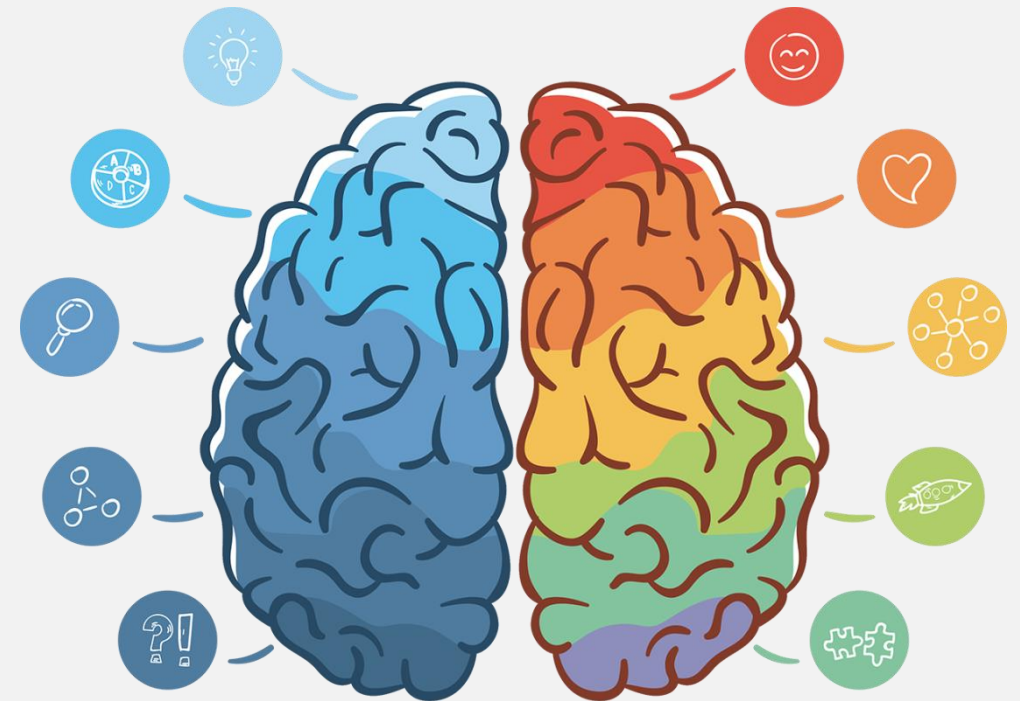
## Competências socioemocionais

As competências socioemocionais incluem um **conjunto de habilidades** que cada pessoa tem para lidar com as **próprias** emoções, relacionar-se com os **outros** e gerenciar objetivos de vida, como autoconhecimento, colaboração e resolução de problemas.



## Habilidades socioemocionais

Envolvem o reconhecimento e gerenciamento de emoções, o relacionamento interpessoal, a solução de conflitos, a tomada de decisão responsável e todos os **recursos essenciais** para a vida pessoal, acadêmica, profissional e social.



## Exemplos de habilidades socioemocionais

- tomada de decisão responsável
- reconhecer a perspectiva do outro
- organização

- expressar emoções de forma adequada
- Compreender pistas sociais
- estabelecer prioridades

- reconhecer e nomear emoções
- ser assertivo(a)
- Praticar escuta reflexiva

## Objetivo

Todo o conteúdo foi criado para gerar **impacto positivo na aprendizagem** e facilitar a aquisição de habilidades essenciais para a vida social.





## Benefícios

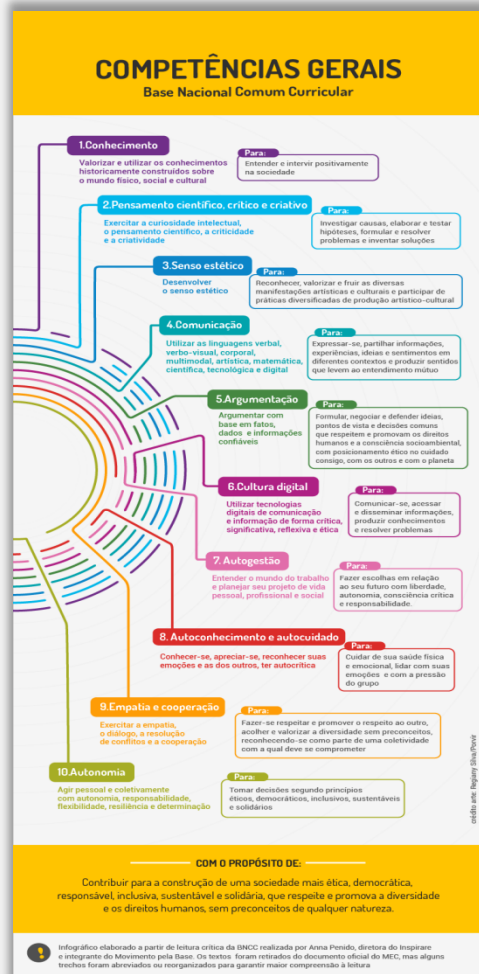
A **aprendizagem socioemocional** aumenta a capacidade de integrar habilidades, atitudes e comportamentos para lidar de forma eficaz e ética com tarefas e desafios diários.



A coleção Amigável Mente está alinhada à Base Nacional Comum Curricular – BNCC.

A BNCC apresenta as **competências socioemocionais** como parte das **aprendizagens essenciais** para a vida, que, assim como as **competências cognitivas**, devem ser trabalhadas na Educação Básica.

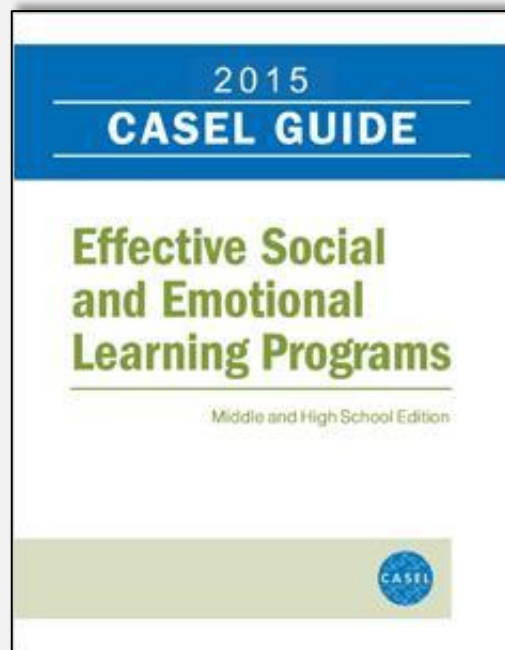




## BNCC Competências Gerais

## BNCC Competências Socioemocionais





A coleção **Amigável Mente** também segue as diretrizes apresentadas pela The Collaborative for Academic, Social and Emotional Learning – CASEL –, que reúne os mais importantes estudos sobre programas de aprendizagem de habilidades socioemocionais.

C  
O  
L  
L  
E  
C  
T  
I  
O  
N

# amigákkal MENTE!

C  
O  
L  
L  
E  
C  
T  
I  
O  
N



# Aulas Projeto

As **Aulas Projeto** foram desenvolvidas para que a escola possa aplicar as atividades **duas vezes por semana**. Elas apresentam **atividades adicionais** sobre o tema trabalhado, através de **propostas de ensino diferenciadas**.



## Recursos Audiovisuais

Os recursos para contextualização consistem em diferentes dispositivos que introduzem e exemplificam o tema a ser trabalhado. Entre eles, estão **textos, imagens, quadros, tirinhas, animações, vídeos e áudios.**



## Avaliação Inicial

A **Avaliação Inicial** é aplicada no início das aulas de cada bimestre, permitindo identificar o ponto de partida do aluno do ponto de vista socioemocional.

Seus resultados devem orientar professores, gestores e pais na adoção de estratégias que promovam o desenvolvimento das habilidades socioemocionais do aluno.



## Avaliação Final

A **Avaliação Final** é aplicada no final das aulas de cada bimestre.

Permite identificar os progressos conquistados e os pontos onde o aluno necessita de maior atenção no processo de aprendizagem socioemocional.

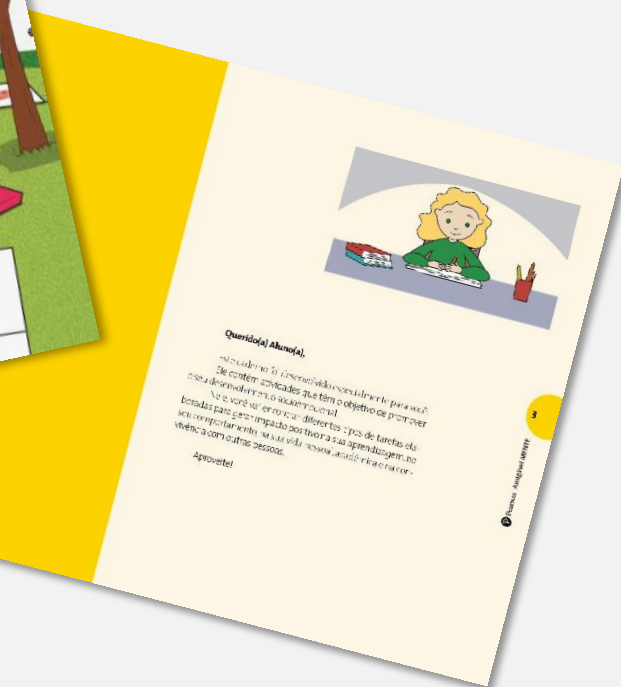
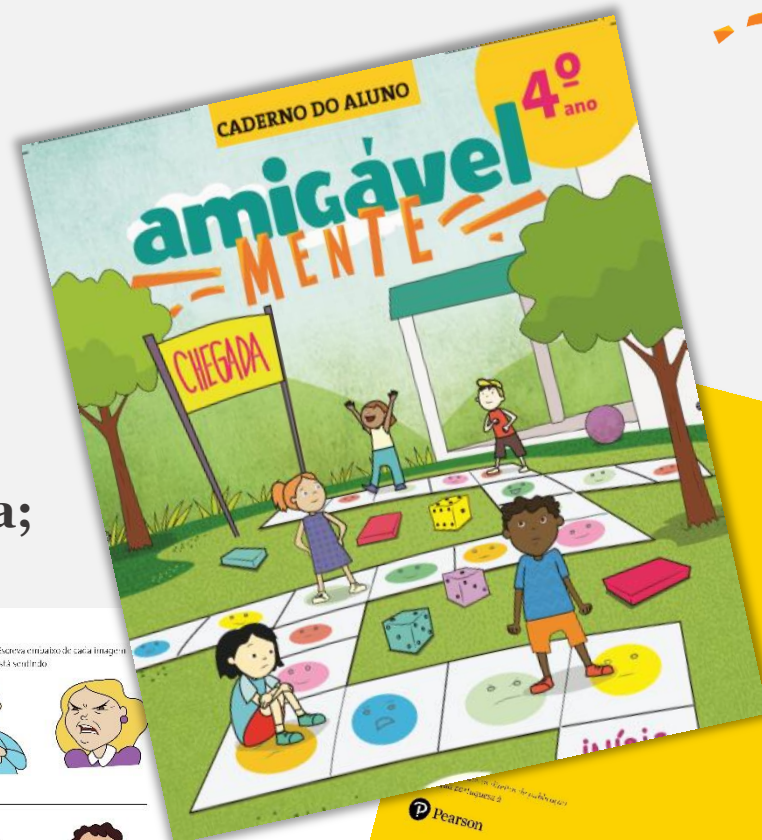
Seus resultados devem orientar professores, gestores e pais na adoção de estratégias que promovam o desenvolvimento das habilidades socioemocionais do aluno.



# Caderno do Aluno

Apresenta 5 componentes:

- Recursos para contextualização do tema;
- Atividades de sala de aula;
- Aulas Projeto;
- Autoavaliação;
- Atividades para casa.





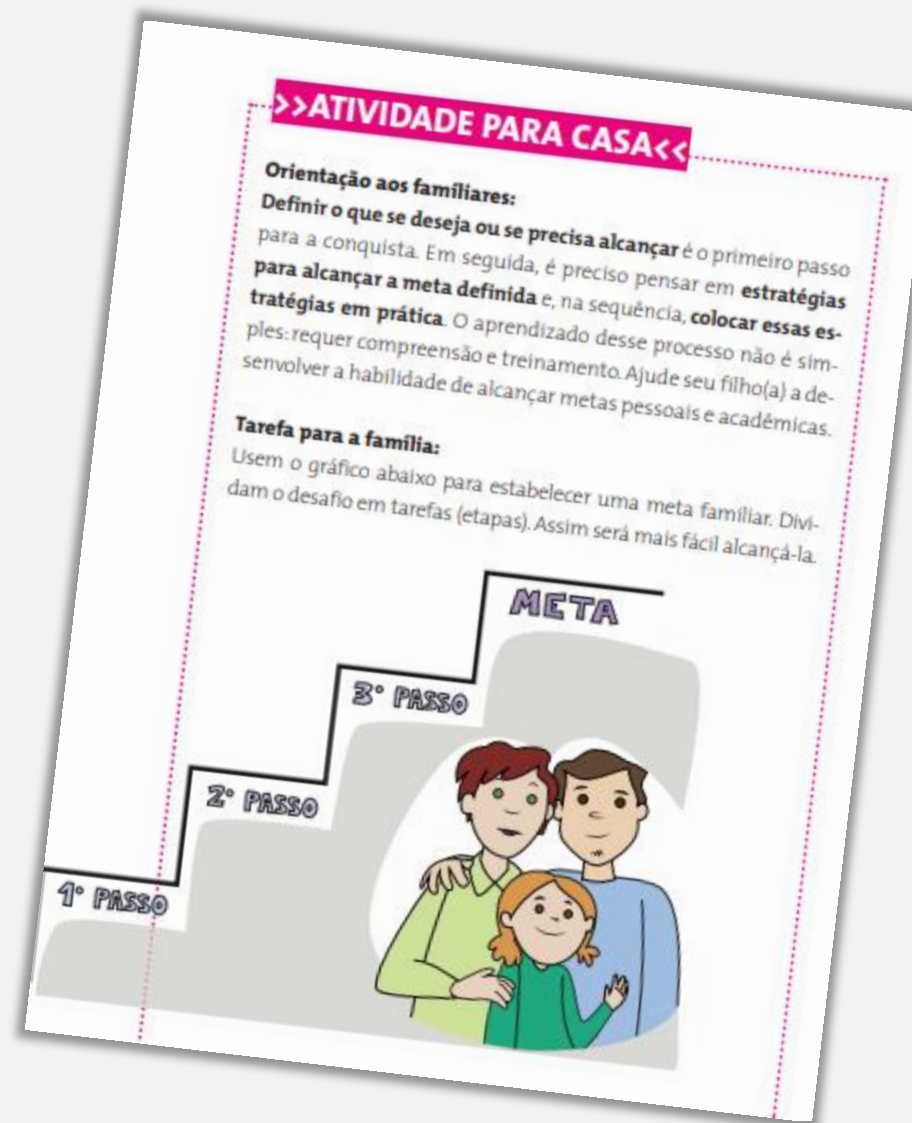
## Autoavaliação

A **Autoavaliação** é realizada, ao final de cada aula, utilizando uma **escala de cores e faces**, onde o aluno registra sua percepção sobre seu progresso na habilidade trabalhada durante a aula. Ela permite ao aluno **refletir sobre seu desempenho e automonitorar sua evolução**.



## Atividades para Casa

As **Atividades para Casa** têm frequência semanal. Elas apresentam o tema trabalhado em sala e uma tarefa para ser realizada por toda a família.



## Guia de Orientação

Documento que contém **orientações e estratégias** para lidar com situações de maior dificuldade durante o processo de aprendizagem socioemocional. Este guia contém, ainda, espaço para que o professor estabeleça **planos de ação** a serem desenvolvidos com alunos que tiverem um **desenvolvimento insatisfatório** das habilidades socioemocionais durante o bimestre.



**Agradecemos  
sua participação!**

**amigável**  
**MENTE**